

# Misión

La **Maestría en Psicología con especialidad en Liderazgo y Gestión Social (MPLG)** es un programa de vanguardia, con una oferta única en Puerto Rico y el Caribe. Está orientado a la formación de profesionales en el campo de la psicología con las competencias necesarias para promover estrategias innovadoras de liderazgo y gestión social.

La MPLG está dirigida a sostener prácticas éticas de responsabilidad social, desarrollo sostenible y participación ciudadana. A través de la investigación y la práctica supervisada en organizaciones y comunidades, colabora, documenta, analiza y propone nuevos proyectos de gestión colectiva y de política pública para mejorar la calidad de vida de la población puertorriqueña.

**Queremos  
conocerle,  
¡contáctanos!**



**Hildamar Vilá, Ph.D.**  
**Coordinadora de la MPLG**  
[hilda.vila@upr.edu](mailto:hilda.vila@upr.edu)



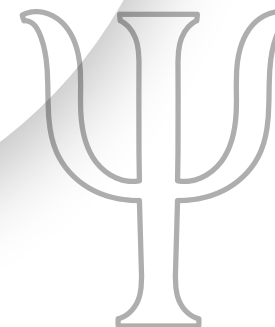
**787-815-0000, EXT. 3900**



**/maestria.psi.upra/**



**Universidad de Puerto Rico en Arecibo**  
**Departamento de Ciencias Sociales**  
**P.O. Box 4010**  
**Arecibo, PR 00614**



## Maestría en Psicología *con especialidad en* Liderazgo y Gestión Social



**OBSERVATORIO  
DE INVESTIGACIÓN SOCIAL**  
Universidad de Puerto Rico en Arecibo





## Sistema de Enseñanza

### FORMACIÓN INTERDISCIPLINARIA

Programa colaborativo donde se abordan las principales teorías y metodologías investigativas de las ramas de **Psicología Social-Comunitaria e Industrial-Organizacional**, así como los últimos avances en estudios de liderazgo, gestión social, economía, neurociencias, cooperativismo y política pública, entre otros.

### INVESTIGACIÓN Y PRÁCTICA

A través de la investigación y la práctica supervisada, los estudiantes podrán vincularse con la comunidad externa, brindar consultoría y adiestramiento a organizaciones de diversa índole, así como autogestionar nuevos proyectos y, junto a la facultad, elaborar propuestas para lidiar con los problemas psico-sociales contemporáneos.

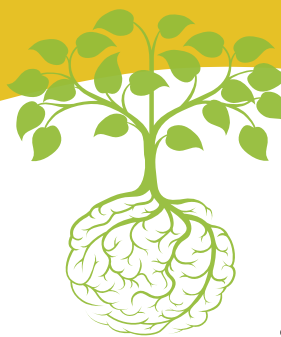
La investigación y la práctica en organizaciones de diversa índole (comunitarias, con y sin fines de lucro, cooperativas, etc.) se integrarán de forma transversal a través de los cursos y de nuestro **Observatorio de Investigación Social** para posibilitar una educación basada en competencias.

## Requisitos de Admisión

- **Grado de bachillerato** o su equivalente de una institución universitaria acreditada
- Índice académico general mínimo de **3.00 puntos**
- Completar satisfactoriamente una **entrevista** con el Comité de Estudios Graduados en Psicología (CEGP)
- Someter un **ensayo** de motivos para solicitar a la MPLGS
- **Dos cartas** de recomendación
- Dominio de los **idiomas** español e inglés

Los candidatos que interesen solicitar admisión al programa y que **no posean** un bachillerato en psicología, deberán aprobar con calificación de "A" o "B" los siguientes cursos o sus equivalentes a nivel sub-graduado:

- Introducción a la Psicología
- Psicología Social
- Metodología de la Investigación
- Fundamentos del Razonamiento Estadístico o un curso equivalente



## Secuencia Curricular

- La MPLG consta de 54 créditos, incluyendo el tiempo de práctica y tesis.
- Se requerirán tres (3) años para completar los requisitos del programa, a tono con los requerimientos para la práctica de la profesión de la psicología en Puerto Rico.
- La modalidad de enseñanza y aprendizaje del programa combina cursos presenciales y en línea.

ESCANEA EL QR PARA VER  
LA SECUENCIA CURRICULAR



## Diversidad de Oportunidades Laborales con la MPLG

- Psicólogos líderes y directores de proyectos sociales y comunitarios
- Creadores de su propio empleo u organización auto-gestionada
- Gestores sociales y formadores de líderes
- Administradores y/o consultores de organizaciones o empresas
- Consultores de política pública
- Profesores e investigadores
- Analistas y gerenciales de recursos humanos

