

# Perfil de Estudiantes Nuevo Ingreso Año Académico 2008-09

Presentado por:

Profa. María Muñiz  
Investigadora Institucional

Y

Sra. Jeanne D. Vera  
Auxiliar de Investigación I

# Datos generales



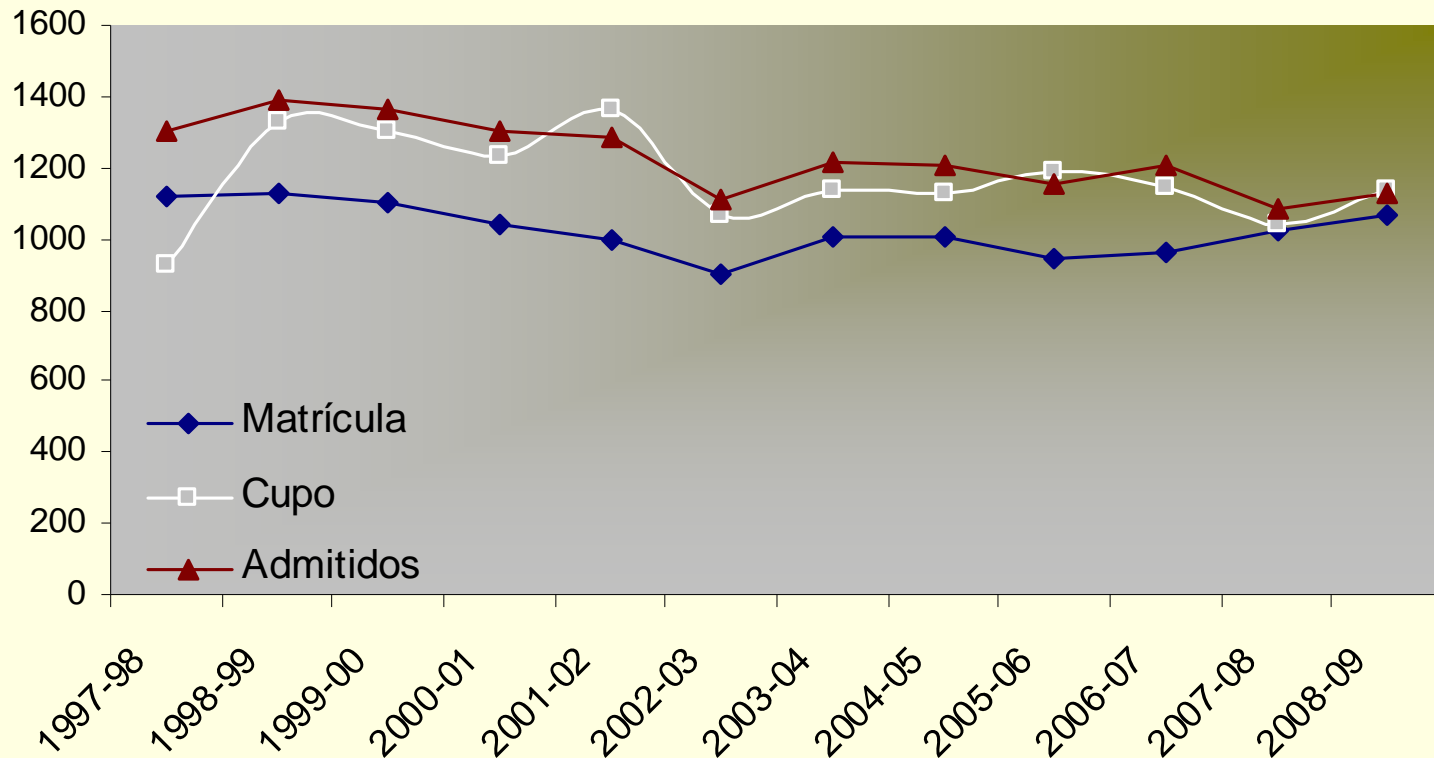
Matrícula de Nuevo Ingreso 2008-09	1,068*
Total de Encuestados	670
Tasa de Respuesta	63%

\*Preliminar

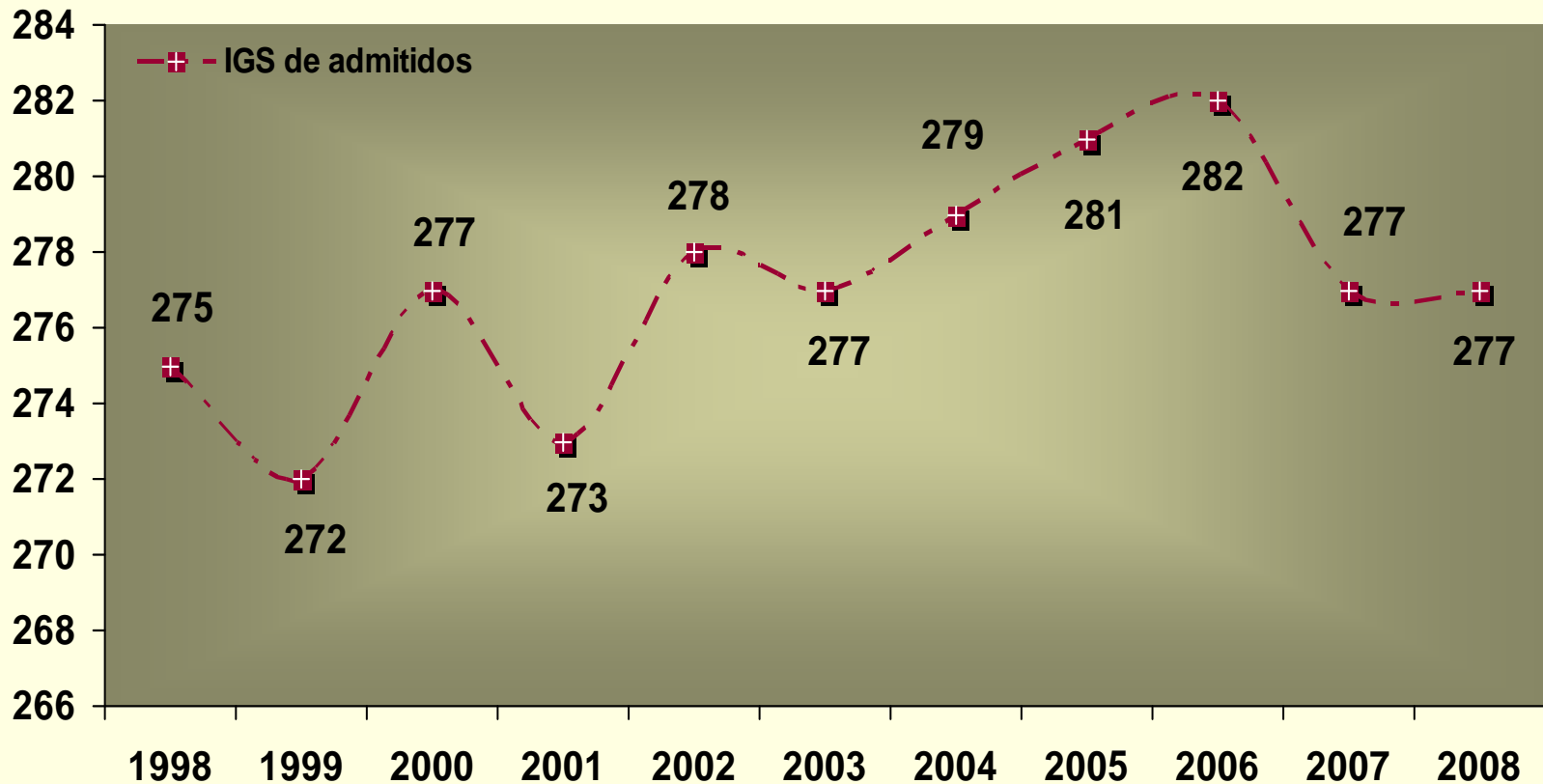
## Metodología

Se administraron cuestionarios en línea que estuvieron disponibles desde el 13 de junio hasta el 19 de agosto de 2008. Aquellos estudiantes que no tenían acceso a internet la Institución proveyó los laboratorios necesarios.

# Tendencias en cupos, admitidos y matriculados 1997-98 a 2008-09



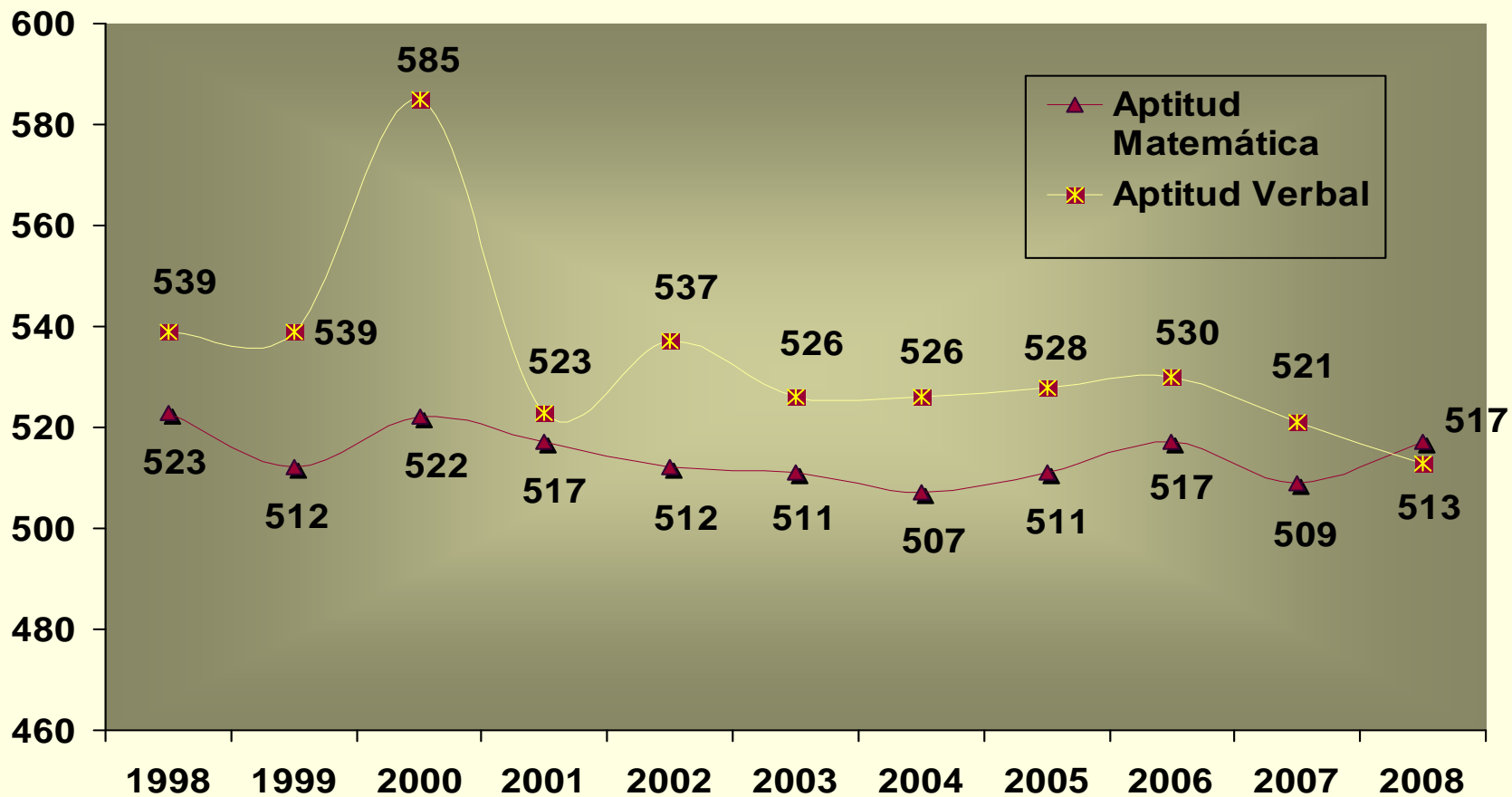
# Tendencias en el promedio Índice General de Solicitud (IGS) – Admitidos Años académicos 1998-99 al 2008-09



# Tendencias en las pruebas de aptitud

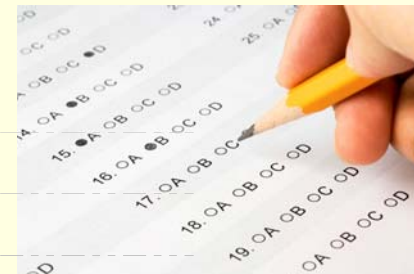
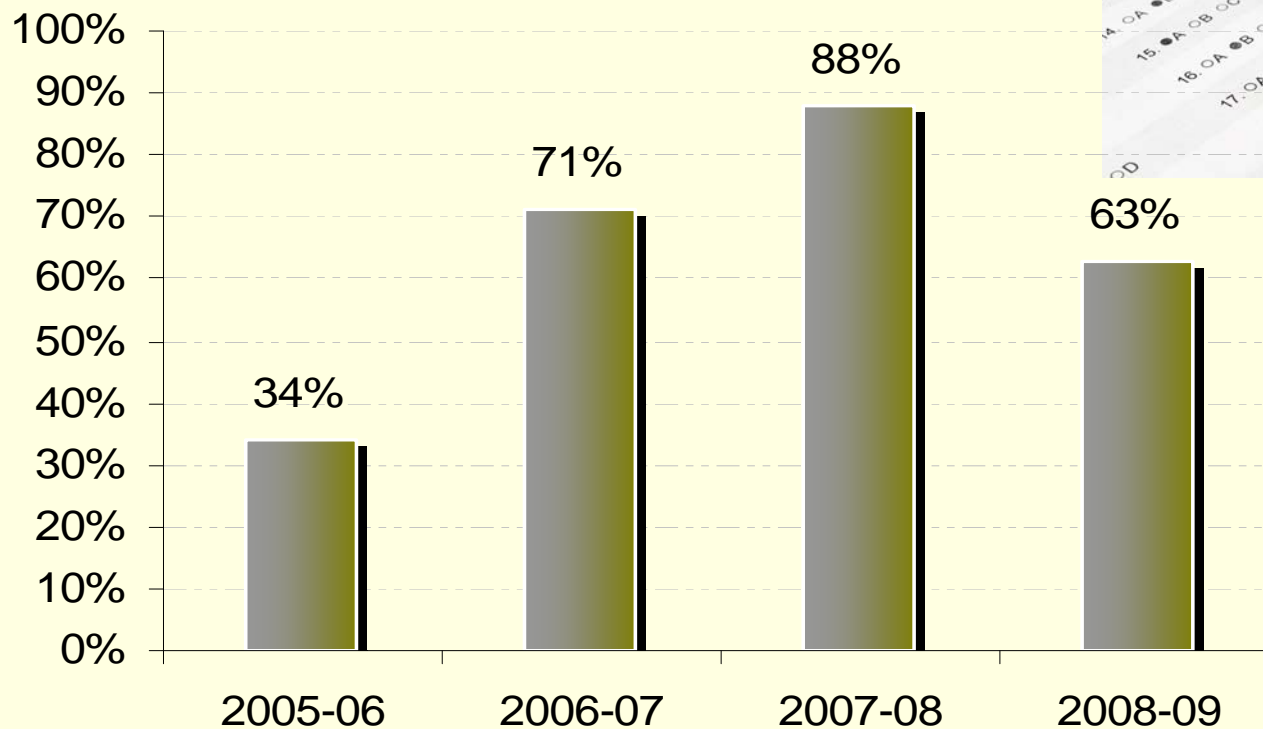
## Estudiantes admitidos

### Años académicos 1998-99 al 2008-09

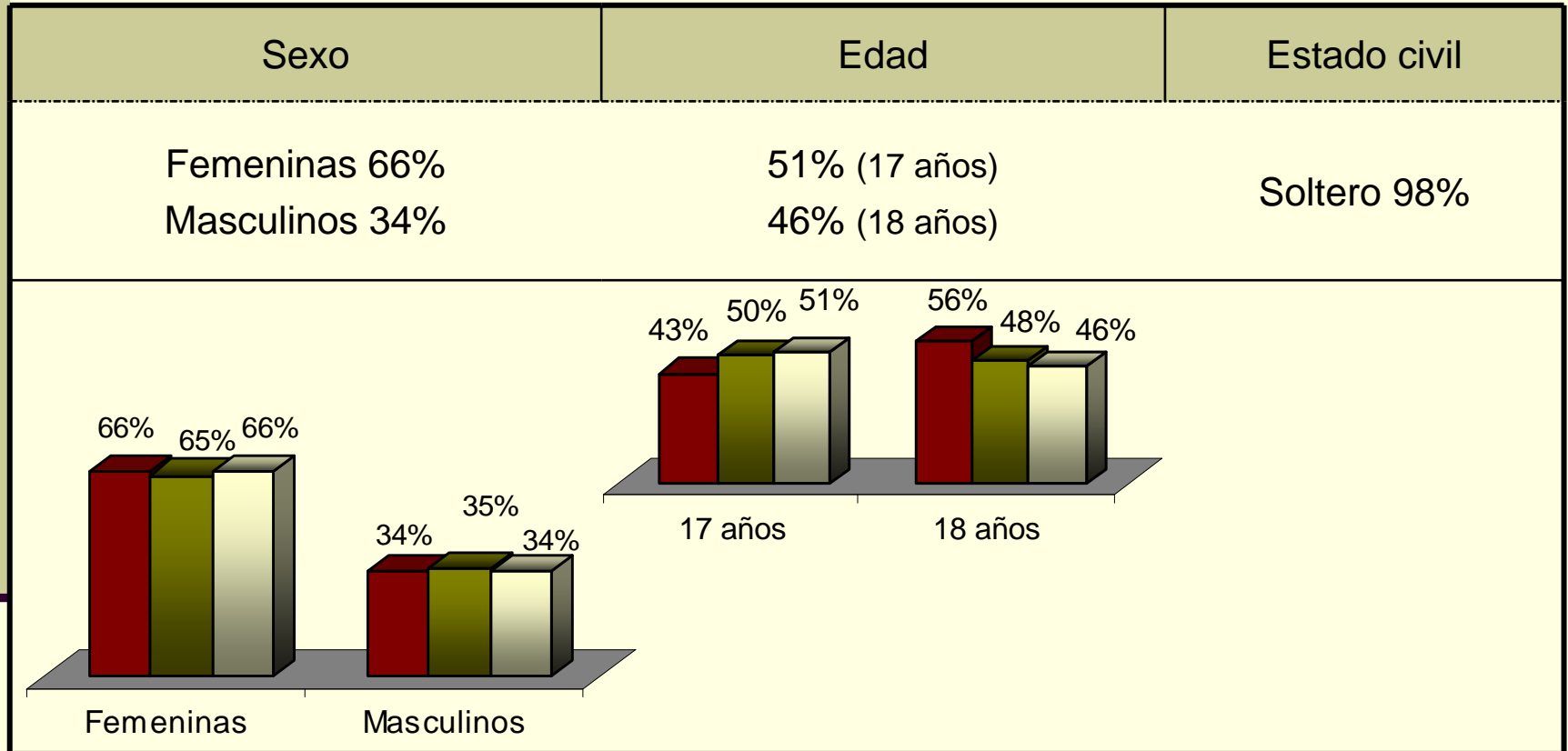


# Tasa de Respuesta

(últimos cuatro años)

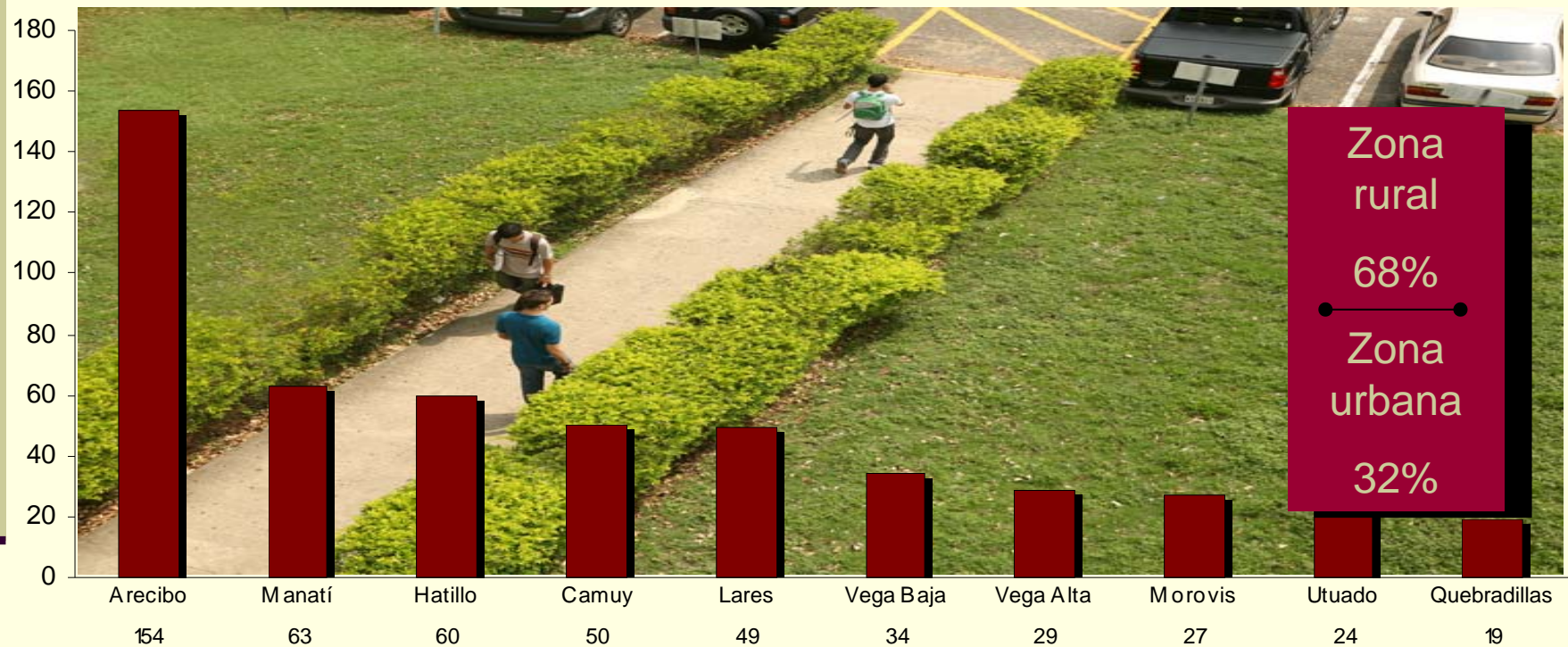


# Datos socio-demográficos



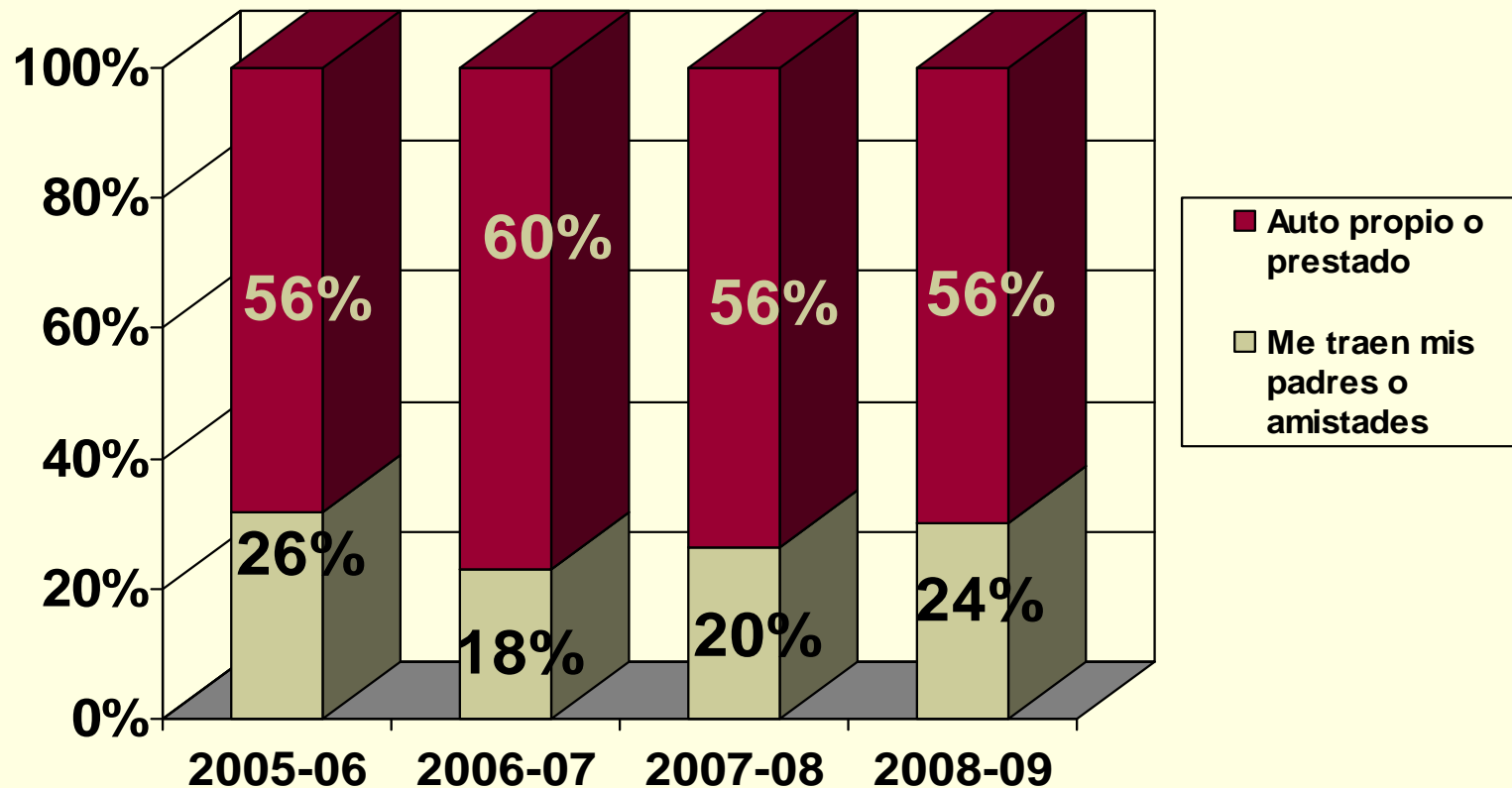
■ 2006-07   ■ 2007-08   □ 2008-09

# Los diez municipios de mayor procedencia

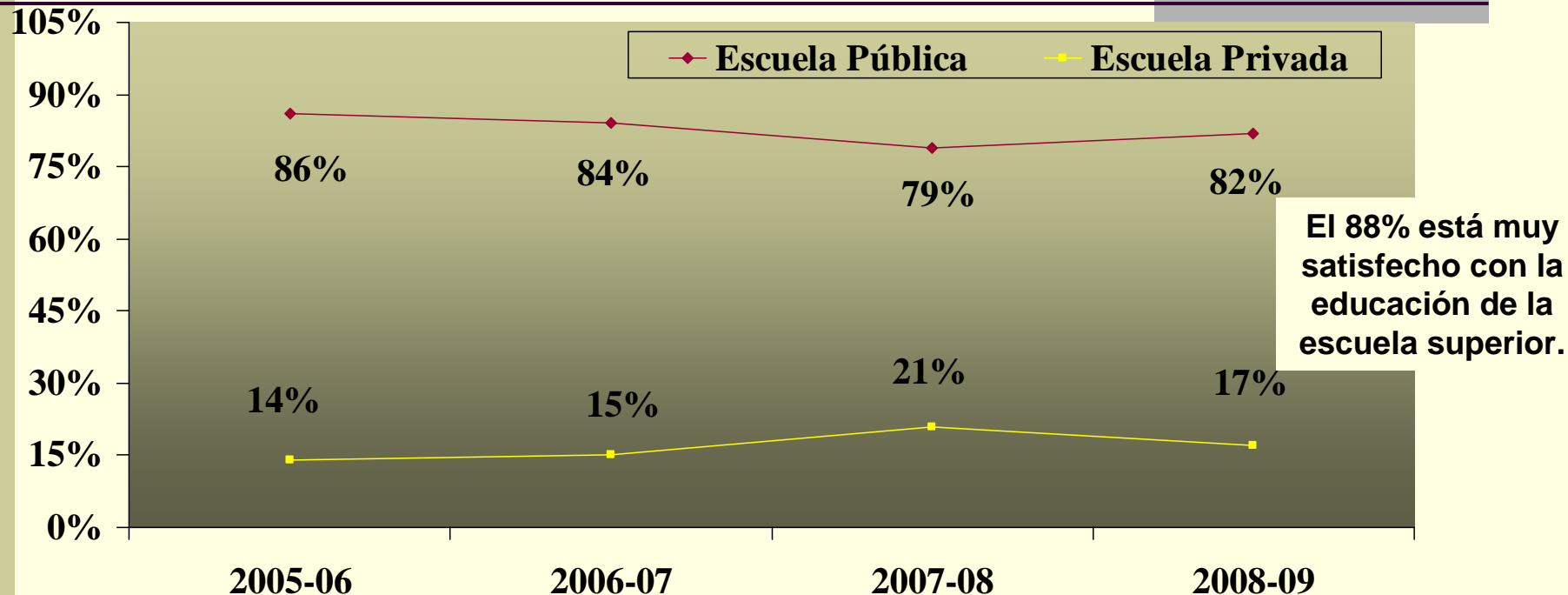




# Medio de transporte



# Núcleo y ambiente familiar



- El 61% de los padres de los estudiantes son casados.
- El 80% residirá en casa de sus padres o encargados mientras estudia
- El 36% tiene un núcleo familiar combinado
- El 60% indicó que vive con sus padres biológicos.

# Uso de la tecnología

---

- El 68% de los estudiantes posee una computadora personal.
- El 94% tiene correo electrónico.
- El 58% tiene conexión al internet.
- El 69% señaló que la modalidad de estudios de preferencia es la tradicional (clase con un profesor en un salón).
- El 56% consideraría tomar cursos por internet.
- El 31% afirma tener interés en tomar los cursos por internet .



# Necesidades prioritarias

<b>Necesidades 2007-08</b>	<b>Por ciento</b>	<b>Necesidades 2008-09</b>	<b>Por ciento</b>
Programas de empleo disponible en UPRA	45%	Programas de empleo disponible en UPRA	44%
Comunicación en inglés	41%	Redacción en inglés	38%
Redacción en inglés	39%	Comunicación en inglés	36%
Ayudas económicas disponibles	38%	Ayudas económicas disponibles	35%
Compresión de lectura en inglés*	35*	Compresión de lectura en inglés	33%

\*Esta área de necesidad se incluyó por primera vez en este cuestionario 2007-08.

# Razones para ingresar a esta Institución

Razones	2006-07 “Mucho” y “Bastante” (%)	2007-08 “Mucho” y “Bastante” (%)	2008-09 “Mucho” y “Bastante” (%)
Se ofrece el programa de estudios que le interesa	78	77	80
Prestigio académico de la Institución	69	75	76
El costo de matrícula es menor	73	74	74
Ayuda afinanciera	59	59	62
UPRA provee ambiente de seguridad personal *	No aplica	50	55
Ubicación de UPRA cerca del hogar	51	50	52
Influencia de padres y familia	51	57	52
Orientación que esta institución ofreció en la escuela superior	27	32	36

\*Esta alternativa se añadió a partir del cuestionario 2007-08

# Expectativas y metas más importantes

<b>Expectativas</b>	<b>2008-09</b>
<b>Nivel más alto de estudios que desean alcanzar en UPRA</b>	<b>Bachillerato 85%</b> <b>Programas articulados 10%</b> <b>Asociados 5%</b>
<b>Nivel más alto que esperan alcanzar en su vida universitaria</b>	<b>Doctorados 39%</b> <b>Maestrías 32%</b>

<b>Metas</b>	<b>2008-09</b>
<b>Prepararse para una profesión</b>	<b>97%</b>
<b>Graduarse de una universidad</b>	<b>89%</b>
<b>Mejorar conocimientos y destrezas técnicas para la ocupación que desea ejercer</b>	<b>87%</b>
<b>Desarrollar capacidades intelectuales y de razonamiento al máximo</b>	<b>81%</b>

# Fuentes para sufragar estudios

<b>Fuentes</b>	<b>2006-07</b>	<b>2007-08</b>	<b>2008-09</b>
<b>Beca Federal (PELL)</b>	<b>70%</b>	<b>72%</b>	<b>75%</b>
<b>Ayuda de padres o familiares</b>	<b>41%</b>	<b>47%</b>	<b>43%</b>
<b>Trabajo</b>	<b>34%</b>	<b>38%</b>	<b>40%</b>

En el 2006-07 el 59% planificaban trabajar en su primer año en UPRA observándose un aumento para el 2007-08 a un 61%, mientras que para este año 2008-09 disminuyó a un 57%.

# Interés en actividades co-curriculares

<b>Actividad</b>	<b>“Interés en participar como miembro”</b>
<b>Equipos deportivos o atletismo</b>	<b>35%</b>
<b>Asociaciones estudiantiles</b>	<b>25%</b>
<b>Grupo de baile</b>	<b>23%</b>
<b>Grupo de teatro</b>	<b>23%</b>
<b>Banda, Coro o Tuna universitaria</b>	<b>22%</b>

<b>Actividad</b>	<b>“Interés en asistir como espectador”</b>
<b>Actividades deportivas</b>	<b>71%</b>
<b>Obras de teatro</b>	<b>64%</b>
<b>Actividades musicales</b>	<b>59%</b>
<b>Actividades sociales</b>	<b>53%</b>
<b>Actividades culturales</b>	<b>49%</b>



# Perfil de estudiantes que no están en el programa de su preferencia (27%)\*

- Edad - 17 años
- Sexo femenino
- Solteras
- La mayoría provienen de la zona rural y de los pueblos de Arecibo y Manatí.
- Residen con sus padres biológicos
- Proviene de escuela pública y se encuentran muy satisfechas con la educación recibida
- Se transportarán en automóvil propio
- La mayoría se encuentra en los siguientes departamentos:
  - Enfermería (19.2%)
  - Ciencias Sociales (14.5%)
  - Adm. De Empresas (13.4%)
  - Física-Química (12.2%)
  - Sistemas de Oficina (11.6%)
- No están en el programa de su preferencia, mayormente, porque **no cumplían con el IGS o no había cupo.**
- Sus áreas prioritarias de necesidad son iguales que las del Perfil de Estudiantes de Nuevo Ingreso, excepto que la “necesidad de ayuda económica” aparece en 3<sup>er</sup> lugar en vez de un cuarto lugar.

\*Este por ciento representa los 172 estudiantes que están matriculados y contestaron el Cuestionario de Nuevo Ingreso de un total de 649 estudiantes.

# Razones por las que no están en el programa de su preferencia:

Estudiantes con factores de riesgo

Razón	Por ciento
No cumplía con el IGS (Índice General de Solicitud)	65%
No había cupo	22%
Influencia de padres o familiares	2%
Factor económico	2%
Fue el único programa que me aceptó	1%
Otro:	8%
<ul style="list-style-type: none"> <li>- no estaba seguro</li> <li>- cambió de opinión</li> <li>- error en la solicitud de admisión</li> <li>- prefiere hacer primer año en Arecibo, luego hacer traslado</li> </ul>	

Interés en el programa al que fue admitido		
Año académico	Sí	No
2007-08	75%	25%
2008-09	73%	27%

# Razones para ingresar a esta Institución

<b>Perfil estudiantes nuevo ingreso</b>	<b>Perfil estudiantes no están en programa de su preferencia</b>
1. Se ofrece el programa de estudios que le interesa	1. Prestigio académico de la institución
2. Prestigio académico de la institución	2. Orientación de maestros u orientadores Escuela Superior
3. El costo de matrícula es menor*	3. Se ofrece el programa de estudios que le interesa
4. Ayuda financiera	4. Ayuda financiera
5. UPRA provee ambiente de seguridad personal.*	5. No me admitieron en la Institución de mi preferencia
6. Ubicación de la UPRA cerca del hogar	6. Influencia de padres y familia
7. Influencia de padres y familia	7. Ubicación de la UPRA cerca del hogar
8. Orientación que esta Institución ofreció en la Escuela Superior*	8. Recomendaciones de amigos

\*Estas razones no fueron seleccionadas entre las primeras ocho seleccionadas por los estudiantes que no están en el programa de su preferencia.

# Gracias por su atención

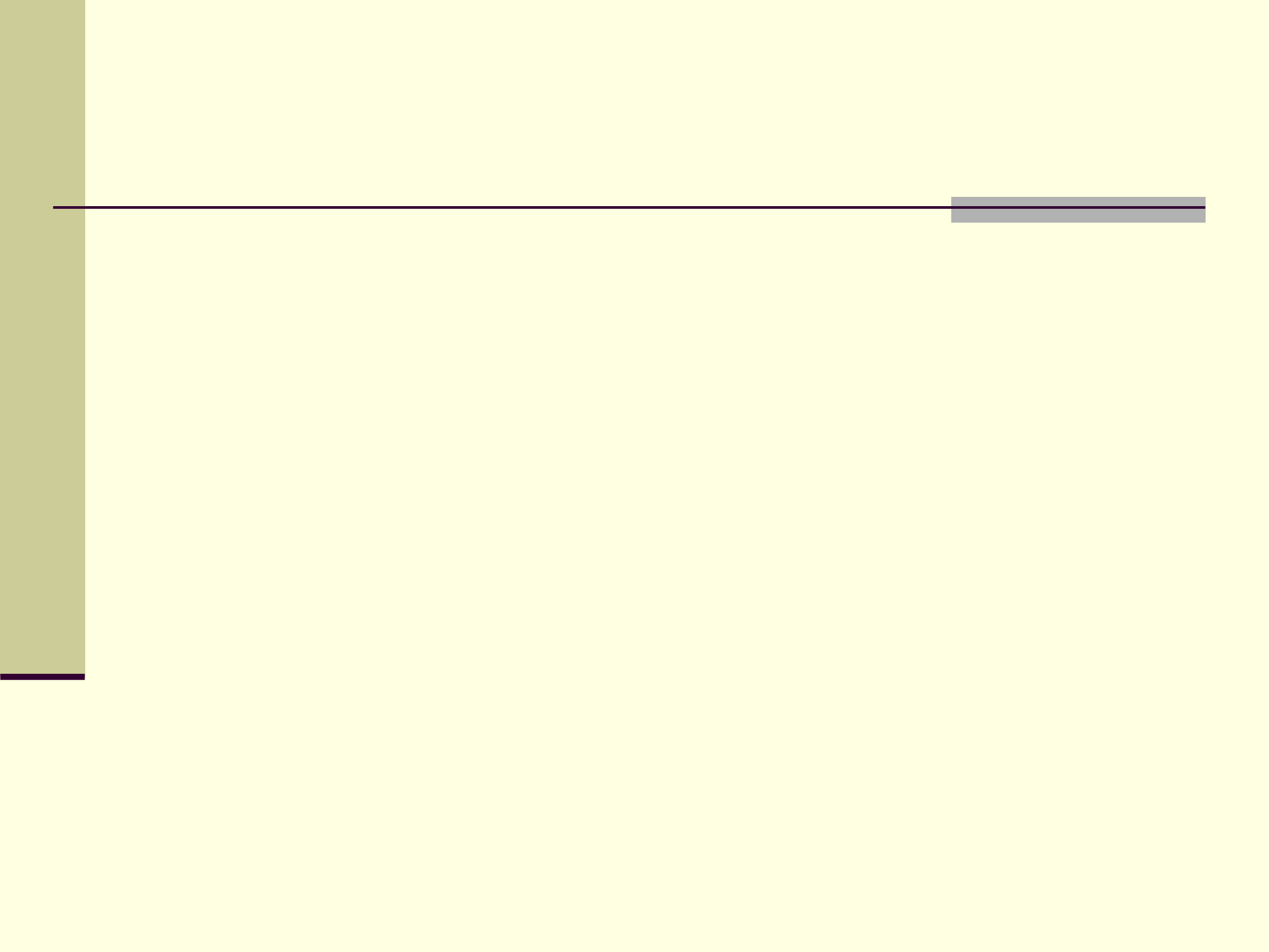
---

Para mayor información puede comunicarse  
a través de los siguientes correos  
electrónicos:

Profa. María Y. Muñiz – [maria.muniz@upr.edu](mailto:maria.muniz@upr.edu)

Sra. Jeanne D. Vera – [jeanne.vera@upr.edu](mailto:jeanne.vera@upr.edu)

Oficina de Planificación y  
Estudios Institucionales



# Estudiantes identificados en riesgo de abandonar sus estudios universitarios en su primer año de estudios

## Estudiantes en riesgo (julio 2008)

Alto riesgo	149 (21%)
Moderado riesgo	254 (36%)
Bajo riesgo	312 (44%)
Total	715

