



UNIVERSIDAD DE PUERTO RICO EN ARECIBO
DECANATO DE ASUNTOS ACADÉMICOS



Programa de Educación a Distancia

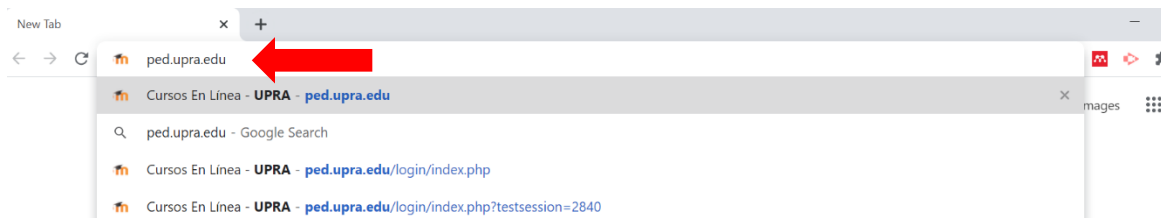
PASOS PARA SEGUIR PARA ACCEDER A UN CURSO
A TRAVÉS DE LA PLATAFORMA
DEL PROGRAMA DE EDUCACIÓN A DISTANCIA E IDENTIFICARSE

(Cursos que incluyen en la sección los códigos D o H)

1. Seleccione su navegador de búsqueda (“web browser”) predilecto, sin embargo, se recomienda utilizar Google Chrome.



2. Escriba **ped.upra.edu** en la barra de búsqueda del navegador y oprima “ENTER” en su teclado.



3. Deberá aparecerle la pantalla principal de la plataforma Moodle del Programa de Educación a Distancia.

Cursos En Línea - UPRA

Home

Login

Username

Password

Remember username

Log in

Lost password?

Main menu

Noticias/Anuncios del Portal

Navigation

Home

PROGRAMA DE EDUCACIÓN A DISTANCIA
UNIVERSIDAD DE PUERTO RICO
EN ARECIBO
e Learning

Bienvenidos al Sistema de Gestión de Aprendizaje
Cursos a Distancia e Híbridos
de la Universidad de Puerto Rico en Arecibo

Solicitud Electrónica de Creación de Cursos - SOLO PARA PROFESORES

Instrucciones de Cómo Solicitar la Creación de Cursos - SOLO PARA PROFESORES

Course categories

Programa Educación a Distancia

Primer Semestre 2020-2021

Portal para Cursos de Educación a Distancia de la Universidad de Puerto Rico en Arecibo.

Latest announcements
(No announcements have been posted yet.)

Calendar

August 2020

Sun	Mon	Tue	Wed	Thu	Fri	Sat
						1
2	3	4	5	6	7	8
9	10	11	12	13	14	15
16	17	18	19	20	21	22
23	24	25	26	27	28	29
30	31					

4. Con su cuenta del correo institucional y contraseña, acceda a la plataforma Moodle del PED. ***NO es necesario colocar el @upr.edu para acceder**

Cursos En Línea - UPRA

Home

Login

Username

nombre.apellido

Password

.....

Remember username

Log in

Lost password?

Main menu

Password

Remember username

Log in

Lost password?

Main menu

PROGRAMA DE EDUCACIÓN A DISTANCIA
UNIVERSIDAD DE PUERTO RICO
EN ARECIBO
e Learning

Bienvenidos al Sistema de Gestión de Aprendizaje
Cursos a Distancia e Híbridos
de la Universidad de Puerto Rico en Arecibo

Solicitud Electrónica de Creación de Cursos - SOLO PARA PROFESORES

Instrucciones de Cómo Solicitar la Creación de Cursos - SOLO PARA PROFESORES

e Learning

Bienvenidos al Sistema de Gestión de Aprendizaje
Cursos a Distancia e Híbridos
de la Universidad de Puerto Rico en Arecibo

Solicitud Electrónica de Creación de Cursos - SOLO PARA PROFESORES

Instrucciones de Cómo Solicitar la Creación de Cursos - SOLO PARA PROFESORES

Portal para Cursos de Educación a Distancia de la Universidad de Puerto Rico en Arecibo.

Latest announcements
(No announcements have been posted yet.)

Calendar

en Arecibo.

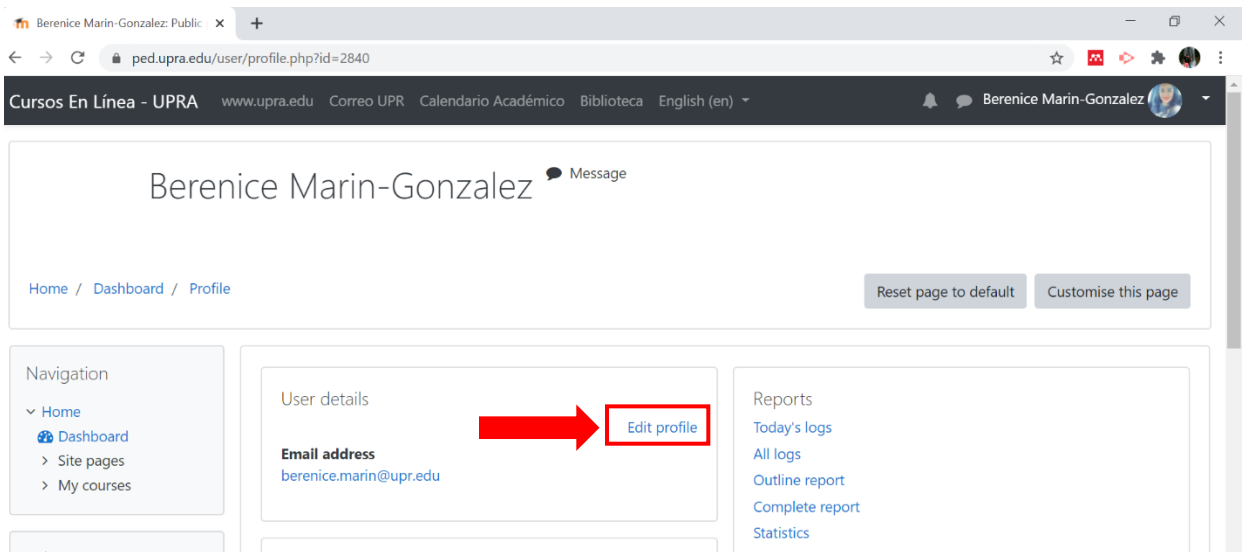
Latest announcements
(No announcements have been posted yet.)

Calendar

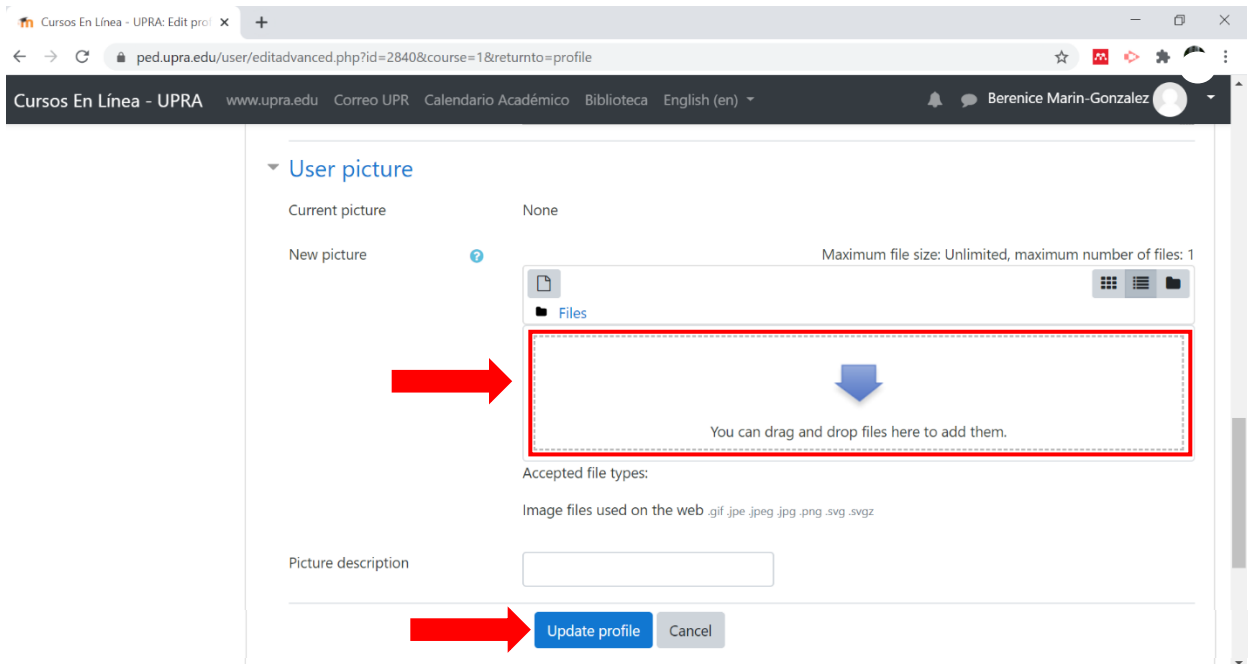
5. Al entrar a su cuenta de Moodle, en el lado superior derecho presione sobre su nombre y aparecerá el menú de opciones de su página. En la misma debe oprimir la opción de “Profile / Perfil” para colocar su imagen de perfil.



6. En su “Profile / Perfil” seleccione la opción “Edit profile / Editar perfil”.



7. Utilice la barra de desplazamiento a la derecha para deslizarse hasta encontrar la opción de “User picture / Imagen de usuario”. Arrastre su imagen de perfil desde la carpeta donde este guardada al encasillado destacado a continuación. Luego, al final de la página seleccione la opción “Update profile / Actualizar perfil”.



¡LISTO!

De tener algún problema, puedes escribirnos a través del correo electrónico apoyo.arecibo@upr.edu